

# **Espai Ateneu: el suport mutu i comunitari el proper 2021**

El passat **dilluns 21 de desembre** una vintena de persones vam voler acabar l'any pensant quin ha de ser el paper de l'Ateneu front el context derivat de la COVID - 19 i com podem dur a terme accions concretes.

Degut al context i a les restriccions imposades per la COVID-19 vam realitzar una **trobada híbrida**, amb assistència presencial i assistència online. És per això que vam proposar una dinàmica pensada per a poder treballar d'ambdues maneres. L'objectiu de la trobada va ser **extreure accions de suport mutu i comunitari per realitzar des de l'Ateneu durant el 2021 en el context actual**. Aquesta proposta va néixer del darrer Espai Ateneu celebrat el juliol de 2020 i dinamitzat pel col·lectiu Espai Coneix on van sortir accions genèriques proposades des de les emocions i des del com ens sentíem.

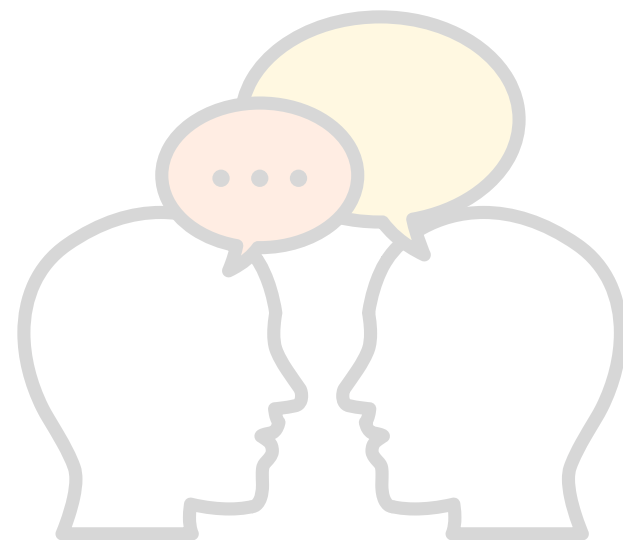
**Assistència: 19 persones.** Xavi (Comissió de Programació), Alberto (Federació d'entitats, Comissió de Programació i la Xarxa de Sant Andreu de Palomar), Guillem (Federació d'entitats i Azimut), Xavi (Federació d'entitats), Irene (Federació d'entitats i Cordada), Roger (La Lírica de Sant Andreu), Francesc (Comissió Antiestigma i Nueva Psiquiatria), Noemí (Cohabitem Sant Andreu), Pilar (Federació d'entitats i Ceba), Arnau (Comissió Jove), Edu (Fanjac), Josep (AEHA), Ferran (equip de treballadores), Emma (equip de treballadores), Anna (equip de treballadores), Irene (equip de treballadores), Noèlia, Soraya i Mònica (veïnes).

# 1. Explicació de la dinàmica

ESPAI ATENEU | 2020

Un cop vam realitzar la ronda de presentacions per a conèixer-nos, el grup motor que va preparar la dinamització de l'Espai Ateneu va presentar la dinàmica de treball, que partia de la pregunta: **"Tenint en compte el context actual i l'entorn, quines accions concretes podem fer des de l'Ateneu per fer créixer el suport mutu / comunitari entre el veïnat?"**

I per facilitar la posterior pluja d'idees, també es van proposar **14 eixos temàtics**: Alimentació, cultura, dret a la informació i difusió, educació i formació, sostenibilitat & ecologia, economia, feminismes i LGTBI, habitatge, laboral, lleure, processos migratoris, repressió, salut física, salut mental



## 2. Pluja d'idees

Un cop es va explicar la dinàmica, vam iniciar una pluja d'idees col·lectiva des de la plenària, de la que en van sortir les següents propostes:

- Crear un punt d'assessorament econòmic i laboral.
- Sistematitzar i promoure el refugi tecnològic de l'Ateneu.
- Cedir la cuina a persones que ho necessitin, per exemple a aquelles persones derivades de la Xarxa de Suport Mutu de Sant Andreu per a poder cuinar els aliments facilitats.
- Enfocar la programació que oferim des de l'Ateneu als valors propis.
- Fer difusió de projectes / col·lectius / persones represaliades.
- Potenciar el treball conjunt amb la xarxa de suport de Sant Andreu.
- Formar part del procés de recollida de residus "Porta a porta" impulsat des del Districte de Sant Andreu.
- Fer difusió als públics externs de l'existència/activitat del bar de l'Ateneu gestionat per la Cooperativa La Tempesta.
- Promoure l'escolta activa del malestar psicològic, amb l'ajuda del col·lectiu "Nueva psiquiatria".
- Promoure el suport a les persones menors no acompanyades.
- Adaptar el projecte de la nevera solidària al context actual.



# 3. Ordenar les accions

Un cop vam fer la pluja d'idees des de la plenària, vam construir tres grups. Cada grup va escollir una o dues propostes sorgides de la pluja d'idees per a desenvolupar-la segons unes caselles proposades:

## Grup 1 -

### Eix temàtic: laboral / economia

Acció	Quan t'ho imagines?	Com t'ho imagines?	Qui desenvoluparà l'acció?
1.Suport laboral / cooperatiu, etc	1er trimestre 2021	Recollir informació, investigació, valorar crear propi, difusió iniciatives (o la nostra)	<ul style="list-style-type: none"><li>• Comissió Gestora</li><li>• Equip tècnic</li><li>• Base (creació d'un GT)</li></ul>
Indicador	Seguiment de l'acció	Possibles sinergies	
n/a	n/a	Coòpolis / XES Sant Andreu / Can Portabellla (Barcelona Activa) / Xarxa de suport mutu de Sant Andreu	

Eix temàtic: alimentació

Acció	Quan t'ho imagines?	Com t'ho imagines?	Qui desenvoluparà l'acció?
2. Cessió d'ús de la cuina	El més aviat possible	Recerca amb xarxes de suport de l'entorn	<ul style="list-style-type: none"> <li>• Comissió Gestora</li> <li>• Equip tècnic</li> </ul>
Indicador	Seguiment de l'acció	Possibles sinergies	
n/a	n/a	Acció suport laboral / cooperatiu i refugi tecnològic + nevera sdolidària	



## Eix temàtic: laboral / economia

Acció	Quan t'ho imagines?
<p>1.Oferir assessorament per a persones amb situacions laborals complicades (ERTOs, tràmits, atur, autònoms, suport a cooperatives...)</p>	<p>Ens sembla bé que pugui ser un dia fixe per poder agendar-ho amb cita prèvia i alhora poder tenir un sistema de registre. Propostes temporals: dos cops al mes / 1 cop setmanal / Objectiu: poder minimitzar els processos lents. No sabem si pot tenir èxit o no: pensem que pot tenir molt bona acollida. Potser podríem fer una prova pilot d'un trimestre i no fer-ho d'entrada estable per poder avaluar els objectius.</p>

Com t'ho imagines?	Qui?
<p>Ens preguntem si des de l'Ateneu hi ha recursos suficients per poder remunerar les persones que facilitin aquest projecte? També és una oportunitat de generar economia. Hem d'investigar. Cal que sigui des de la visió de suport i no assistencial. No seria reproduir uns Serveis Socials a L'Harmonia. És un suport i el compromís que hi ha és el de donar un cop de mà. Compte amb la fina línia entre assistencialisme / exigències i l'aixopluc.</p>	<ul style="list-style-type: none"> <li>• Com. econòmica</li> <li>• Equip tècnic</li> <li>• Persona experta en el tema</li> </ul>

Indicador	Seguiment de l'acció	Possibles sinergies
<p>nº de persones que assessores / <i>feedback</i> final de com ha anat l'assessorament / nivell d'empoderament (coneixements / autonomia...) de la persona que rep l'assessorament a través de converses informals i o enquestes.</p>	<p>Hi hauria d'haver unes persones que s'encarreguessin tècnicament de l'assessoria, però seria genial si poguéssim haver-hi un grup actiu a l'Ateneu per poder fer-ne el seguiment i fer un acompanyament a l'assessoria.</p>	<p>A Garcilaso fan una proposta semblant. Possible relació amb la Xarxa de Suport Mutu de Sant Andreu i el Sindicat d'Habitatge de Sant Andreu doncs tenen molt coneixement a l'estar a primera línia i coneixen els límits. Possible retroalimentació entre la proposta i els col·lectius esmentats anteriorment. No sabem qui ho podria fer. Teixir xarxa amb altres projectes i coordinar-nos amb els equipaments del territori per anar a la una.</p>

## Eix temàtic: laboral / economia

Acció	Quan?	Com t'ho imagines?
<p>1. Promoure i fer difusió de l'escolta activa del malestar psicològic als canals de comunicació de l'Ateneu: xarxes socials i web les xarxes socials perfils de l'Ateneu.</p>	<p>Les trobades són setmanals online i cada quinze dies presencials.</p>	<p>Aquesta activitat ja es duu a terme a l'Ateneu i es vol promoure més. Es tracta d'un Grup d'acompanyament mutu des de l'horitzontalitat amb acord de confidencialitat que inclou familiars, coneguts, personal mèdic, etc. Màxim 12 pax. Encara no ho són però es poden fer més grups si arriben a aquest màxim. Fer entrevista/penjar un article.</p>

Qui?	Indicador	Seguiment	Possibles sinergies
<ul style="list-style-type: none"> <li>• G.A.T (Grupo Abierto Terapéutico)</li> <li>• Comissió de Comunicació</li> </ul>	<p>Tenint més aflluència (a través d'informe setmanal). Donar a conèixer els valors de l'entitat (són una cooperativa). A través d'indicadors quantitativs de la web sabrem si l'acció ha tingut èxit o no.</p>	<p>El seguiment el faria el GAT i la Comissió de Comunicació de l'Ateneu.</p>	<p>Les persones a qui se'ls dona suport poden, més endavant, formar part d'altres activitats que es fan a l'Ateneu. Això acabaria d'ajudar a la persona afectada a participar d'altres grups, cosa que podria propiciar una millora de la seva salut mental.</p>



Eix temàtic: alimentació

Acció	Quan?	Com t'ho imagines?
<p>2. Difusió de l'existència i l'activitat del bar de l'Ateneu gestionat per la Cooperativa La Tempesta.</p>	<p>Un impuls inicial (primer mes), i després seguir periòdicament amb menys intensitat.</p>	<p>Caldria parlar amb les companyes de la Tempesta per conèixer les seves necessitats en termes de difusió i veure si estan d'acord amb la proposta i com els hi agradaria que fos la difusió.   Donant a conèixer que són una cooperativa, els valors que tenen (aigua aixeta, productes ecològics, etc.), i els productes que ofereixen, àpats, etc. Fer una entrevista i publicar un article.</p>

Qui?	Indicador	Seguiment	Possibles sinergies
<ul style="list-style-type: none"> <li>• Cooperativa La Tempesta</li> <li>• Comissió de Comunicació</li> </ul>	<p>Informe setmanal amb els índex d'afluència i fent enquestes per saber si la gent coneix els valors.</p>	<p>El farien elles mateixes conjuntament amb la Comissió de Comunicació.</p>	<p>Distribuidores de productes ecològics....</p>

# 4. Plenària: consens

Un cop vam cada grup va seleccionar les accions que més els hi cridava l'atenció i va omplir les diverses caselles, va ser l'hora de tornar a fer una plenària amb la finalitat de compartir la feina feta i poder prioritzar accions. Quina va ser la sorpresa? Que unes no estaven tant distants de l'altres. Així que als **acords** als que es va arribar són:

- Impulsarem l'escolta activa del malestar psicològic a través de la feina que duu a terme el Grupo Abierto Terapèutico (GAT) "Nueva Psiquitría" als canals de comunicació de l'Ateneu per aconseguir un major abast de la seva tasca. La tècnica de dinamització, la Comissió de Comunicació i el GAT es coordinaran per traçar un pla estratègic.
- Crearem un grup de treball (GT) amb la finalitat d'investigar la possibilitat i viabilitat de crear un punt d'assessorament laboral.
- Parlarem amb les companyes de la Cooperativa La Tempesta per veure què els hi sembla la proposta de difondre l'existència i l'activitat del bar de l'Ateneu. A partir d'aquí es vehicularà conjuntament amb la Comissió de Comunicació per traçar un pla estratègic.
- Cedir i promoure l'ús de la cuina a persones i unitats de convivència que ho necessitin, per exemple a persones derivades de la Xarxa de Suport Mutu de Sant Andreu o altres xarxes i entitats de l'entorn. Ens comprometem a fer un diagnòstic de les necessitats del territori.

MOLTES GRÀCIES !

